

甲賀市新庁舎建設工事 工事かわら版

12月

甲賀市の皆さま

昨年の8月より、工事をスタートして4ヶ月が経過しました。外周の仮囲い、仮別館庁舎の建設、旧別館庁舎の解体と順調に工事は進んでおります。

今後とも、工事期間中は皆さまにご迷惑をおかけしますが、安全環境に配慮しながら工事を進めてまいりますので、よろしくお願い申し上げます。

東急・三陽特定建設工事共同企業体 所員一同

工事名

甲賀市新庁舎建設工事

設計者

株式会社 梓設計

施工者

東急・三陽特定建設工事共同企業体

工期

2015. 8. 1～2018. 1. 31

建物概要

【新庁舎本館】

構造：鉄骨造 地上6階 免震構造

建築面積：3,301.01㎡ 延床面積：14,362.76㎡

【新庁舎別館】

構造：RC造(一部鉄骨造)地上3階 耐震構造

建築面積：533.04㎡ 延床面積：1,594.46㎡

【新庁舎倉庫棟】

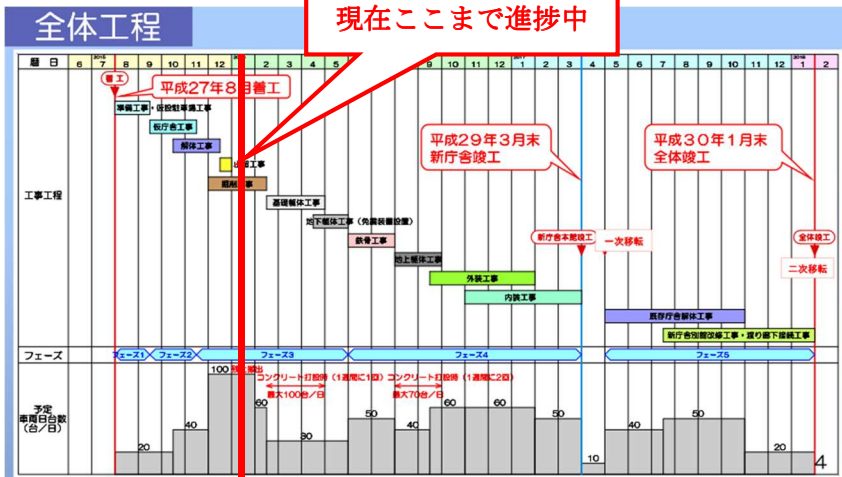
構造：鉄骨造 地上1階 耐震構造

建築面積：672.88㎡ 延床面積：567.32㎡

完成イメージ



工事進捗工程表



工事進捗写真

平成27年10月



平成27年11月



平成27年12月

