

# 甲賀市新庁舎建設工事 工事かわら版

# 10月



甲賀市の皆さま

はじめまして。この度、甲賀市新庁舎建設工事を施工させて頂くことになりました。工事期間中は皆さまにご迷惑をおかけしますが、安全環境に配慮しながら工事を進めてまいりますのでよろしくお願い申し上げます。

今後も工事の様子など皆さまにお伝えしてまいりますので、ご愛読いただければ幸いです。

東急・三陽特定建設工事共同企業体 所員一同

## 工事名

甲賀市新庁舎建設工事

## 設計者

株式会社 梓設計

## 施工者

東急・三陽特定建設工事共同企業体

## 工期

2015. 8. 1～2018. 1. 31

## 建物概要

### 【新庁舎本館】

構造：鉄骨造 地上6階 免震構造

建築面積：3,301.01㎡ 延床面積：14,362.76㎡

### 【新庁舎別館】

構造：RC造(一部鉄骨造)地上3階 耐震構造

建築面積：533.04㎡ 延床面積：1,594.46㎡

### 【新庁舎倉庫棟】

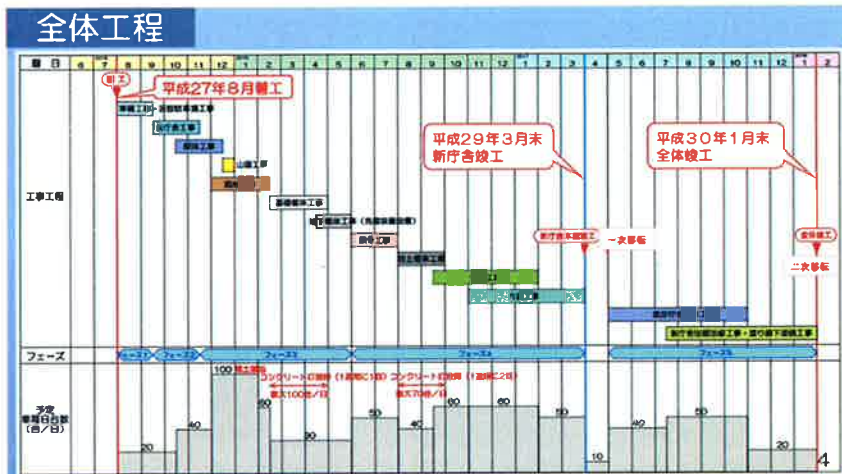
構造：鉄骨造 地上1階 耐震構造

建築面積：672.88㎡ 延床面積：567.32㎡

## ■完成イメージ



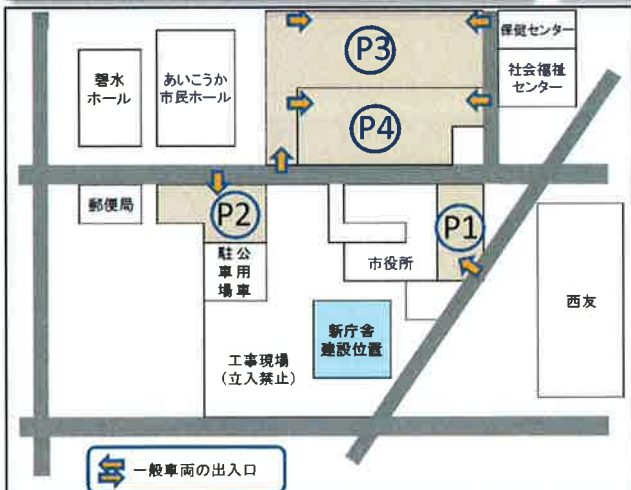
## ■工事工程表



## ～市役所からのお知らせ～

**期間中の水口庁舎のご利用について**  
 工事中もこれまでどおり水口庁舎をご利用いただけますが、玄関付近が狭くなっています。来庁舎の皆様には大変ご不便をお掛けしますがご理解とご協力をよろしくお願い致します。

**思いやり駐車場・車いす用駐車場について**  
 P1 駐車場に思いやり駐車場3台・車いす用駐車場2台を整備しましたのでご利用ください。



## お車でお越しの方へ



工事開始に伴い、10月1日(木)から庁舎南側駐車場は使用できなくなります。お車でお越しの方はP1～P4駐車場をご利用下さい。ご不明な点がございましたら交通誘導員へお気軽にお問い合わせ下さい。新庁舎完成までご迷惑をおかけしますが、ご理解とご協力お願い申し上げます。